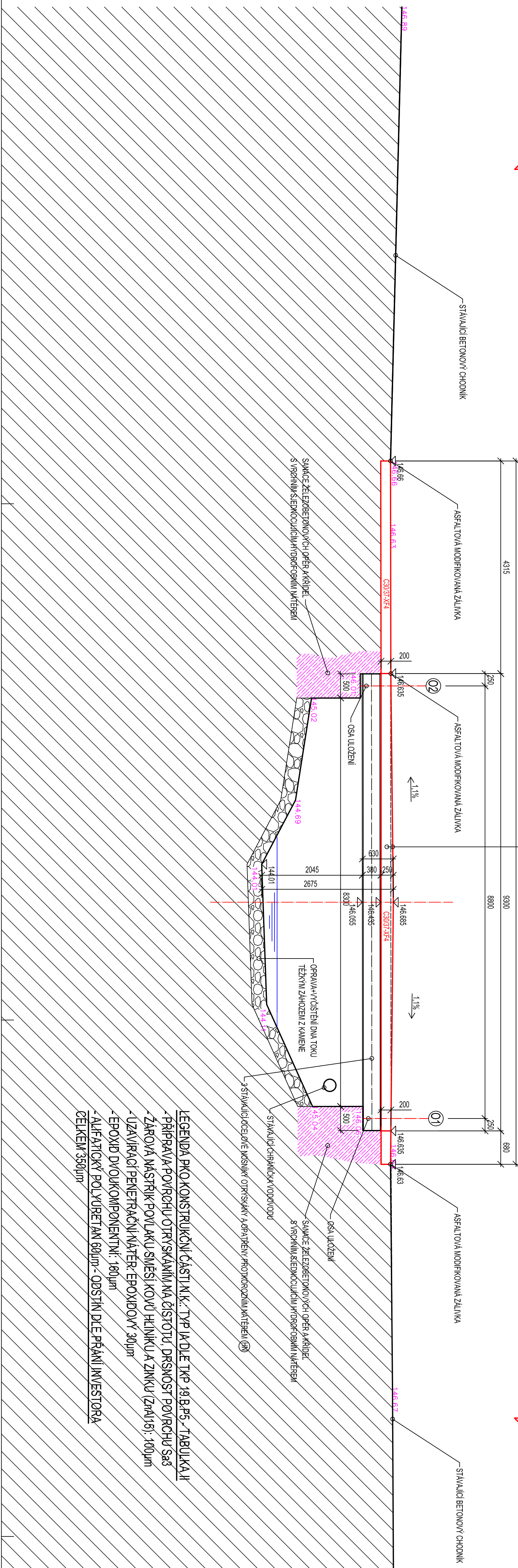


PODELNÝ ŘEZ 1-1, M 1:50

směr STÁTNÍ OKRESNÍ ARCHIV  
Místní komunikace



směr POLKLINKA  
Místní komunikace

- LEGENDA PRO KONSTRUKČNÍ ČÁSTI M.K.: TYP 1A DLE TYP 1B BPS - TABULKA 11
- PŘÍPRAVA POKROHU OTŘESKÁNNIM NA ČISTOTU, DRSNOST POKROHU S<sub>sd</sub>
  - ZÁRUBA MASTIKOVÝM LAKU SMĚSI KOVOU HLINÍKU A ZINKU (ZnAl18), 100µm
  - UZÁVÍRAČI PENETRACÍNÍ MATERIČ: EPOXYDOVÝ 30µm
  - EPOXYD DVOUKOMPONENTNÍ, 180µm
  - ALUFATICKÝ POLYURETAN 80µm - ODSÍTKU DLE PŘÁNÍ INVESTORA
  - CELKEM 330µm

- LEGENDA PRVŮ OCELOVÉ KONSTRUKCE MOSTOVY, ZÁBRADLÍ A KOKZOL PRO OHRANIČENÍ NÁZEVNÝCH SÍTI
- (1) PODELNÝ HLAVNÍ NOSNÍK - PROFIL I80I, PŘEDPOKLÁDÁME DELKU 5320MM (KS-51)
  - (2) OCELOVÉ ZÁBRADLÍ NA LÁVCE S POKROVOU ÚPRAVOU V ZÁROVEN ZINKU (KS-9)
  - (3) NOŽE OCELOVÉ KOKZOLY PRO VYŠEŠENÍ STÁLALICH OHRANIČENÍ NÁZEVNÝCH SÍTI S POKROVOU ÚPRAVOU V ZÁROVEN ZINKU (KS-16)

POZNÁMKY:

- PŘED VÝROBOU OCELOVÝCH KONSTRUKCÍ JE NUTNÉ OVBĚŠENÍ STÁLALICH ROZDÍLŮ KONSTRUKCE TAK, ABY NEDOŠLO K NEPŘESNOSTEM MEZI PROJEKTOVOU DOKUMENTACÍ A STAVBOU.
- TATO DOKUMENTACE NENÍ DODAVATELSKOU DÍLENSKOU A MONTÁŽNÍ DOKUMENTACÍ.
- STAVEBNÍ PRÁCE BUDOU PROVÁDĚNY DLE PLATNÝCH PŘEDPSŮ A TECHNICKÝCH NORM.

- LEGENDA OCELOVÝCH KONSTRUKCÍ MOSTOVY, ZÁBRADLÍ A KOKZOL PRO OHRANIČENÍ NÁZEVNÝCH SÍTI
- OCEL OCELOVÝCH KONSTRUKCÍ: S235 J2
  - JESKRENE ROZDÍLŮ STAVBY: -KOUVOVÉ - 4mm-4,5,6MM, TYPÉ - V
  - VÝROBNOU NORMU: -EN 1090-2 - TRIDA PROVEDENÍ EXC3
  - SPECIFIKACE ZÁKLADNÍHO MATERIÁLU, VČETNĚ POŽADAVKŮ NA ATESST: -S235J2 - EN 10025-2, EN 10025-3, ATESST 22 EN 10204
  - VČETNĚ POŽADAVKŮ NA ATESST: -S31 - EN ISO 1434-1, ATESST 22 EN 10204
  - SPECIFIKACE PŘIDANÉHO MATERIÁLU PRO SVÁROVÁNÍ: E 42 48 - EN ISO 2580-A, ATESST 22 EN 10204
  - POŽADAVKY NA KVALITU A PŘEDLOŽENÍ SVARU: -CSN EN ISO 5817 C, KRITERIA PŘÍSTUPNOSTI DLE
  - MÍSTNÍ BÝT UVEDENA, NEDĚLA A STUPEŇ JAKOSTI: S 7,6 EN 1090-2 PRO EXC3
  - POŽADAVKY NA ZÁRUBENÍ SVARŮ: -DLE TABULKY 22 EN 10024 PRO STUPEŇ VÝKŮSTI SVARŮ U-5
  - POČET SVARŮ: -EN 1090-2, 11, 22
  - SPOTŘEBA MATERIÁLU: -EN 1090-2, 11, 22
  - SPOTŘEBA MATERIÁLU: -EN 1090-2, 11, 22

NÁVRŽENÉ BETONY:

- PODKLADNÍ BETON: C20/25
- PAKY PRO ZÁBRADLÍ: C30/37-XF4
- ZB. DESKA M.K. HLINISY: C30/37-XF4

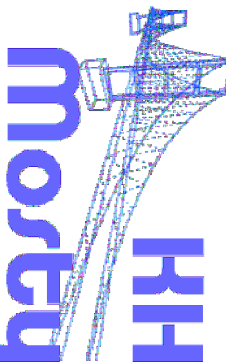
BETONÁŘSKÁ OCEL:

B500B

PDPs

LÁVKA EV. Č. L-04

ODP. ZAŠT. ÚPRAVY:	VYPRACOVATEL:	HP:
ING. DAVÍD MAREČEK	ING. DAVÍD MAREČEK	ING. DAVÍD MAREČEK
PROJEKTANT	PROJEKTANT	PROJEKTANT
MÍSTO STAVBY: P.Č. 682/15, 682/23, 682/24, 2915, K.Ú. LOVOŠICE	MÍSTO STAVBY: P.Č. 682/15, 682/23, 682/24, 2915, K.Ú. LOVOŠICE	MÍSTO STAVBY: P.Č. 682/15, 682/23, 682/24, 2915, K.Ú. LOVOŠICE
INVESTOR: MÍSTO LOVOŠICE, SKOLNI 407/2, 140 30 LOVOŠICE	INVESTOR: MÍSTO LOVOŠICE, SKOLNI 407/2, 140 30 LOVOŠICE	INVESTOR: MÍSTO LOVOŠICE, SKOLNI 407/2, 140 30 LOVOŠICE
NÁZEV MÍSTO	NÁZEV MÍSTO	NÁZEV MÍSTO
OBNOVA LÁVKY L-04	OBNOVA LÁVKY L-04	OBNOVA LÁVKY L-04
U SILNICE I/5	U SILNICE I/5	U SILNICE I/5
LOVOŠICE	LOVOŠICE	LOVOŠICE
NÁZEV VÝKRESU	NÁZEV VÝKRESU	NÁZEV VÝKRESU
PODELNÝ ŘEZ 1-1	PODELNÝ ŘEZ 1-1	PODELNÝ ŘEZ 1-1
M 1:50	M 1:50	M 1:50
C2.2c	C2.2c	C2.2c



KH Mosty a státek

PROJEKTANT

PROJEKTANT

PROJEKTANT

PROJEKTANT

PROJEKTANT

PROJEKTANT

PROJEKTANT

PROJEKTANT

PROJEKTANT

PROJEKTANT

PROJEKTANT

PROJEKTANT

PROJEKTANT

PROJEKTANT

PROJEKTANT

PROJEKTANT

PROJEKTANT

PROJEKTANT

PROJEKTANT

PROJEKTANT

PROJEKTANT

PROJEKTANT

PROJEKTANT

PROJEKTANT

PROJEKTANT

PROJEKTANT

PROJEKTANT

PROJEKTANT

PROJEKTANT

PROJEKTANT

PROJEKTANT

PROJEKTANT

PROJEKTANT

PROJEKTANT

PROJEKTANT